

## HIGHWAYS ACT

Pursuant to section 13 of the *Highways Act*, the Commissioner in Executive Council orders as follows

**1.** The fire lane between Lots 20 and 21, Quad 105 D/02, CLSR Plan 68140, LTO Plan 65231 as shown “cross-hatched” on the attached schedule is closed.

Dated at Whitehorse, Yukon, this February 25 2009.

---

Commissioner of Yukon

## LOI SUR LA VOIRIE

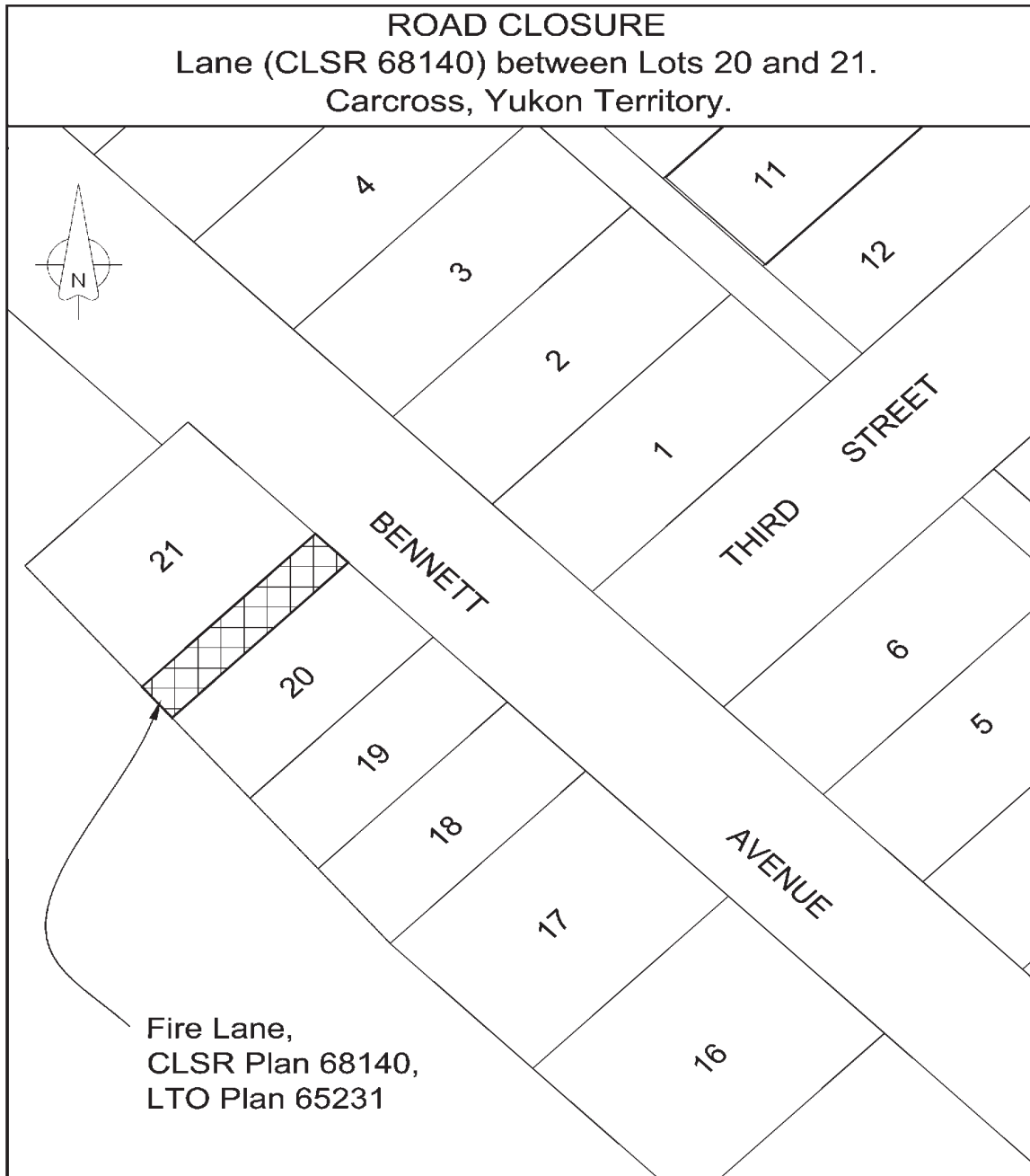
Le Commissaire en conseil exécutif, conformément à l'article 13 de la *Loi sur la voirie*, décrète ce qui suit :

**1.** L'allée coupe-feu entre les lots 20 et 21, quadrilatère 105 D/02, AATC Plan 68140, BTBF plan 65231 paraissant avec des hachures en annexe, est fermée.

Fait à Whitehorse, au Yukon, le 25 février 2009.

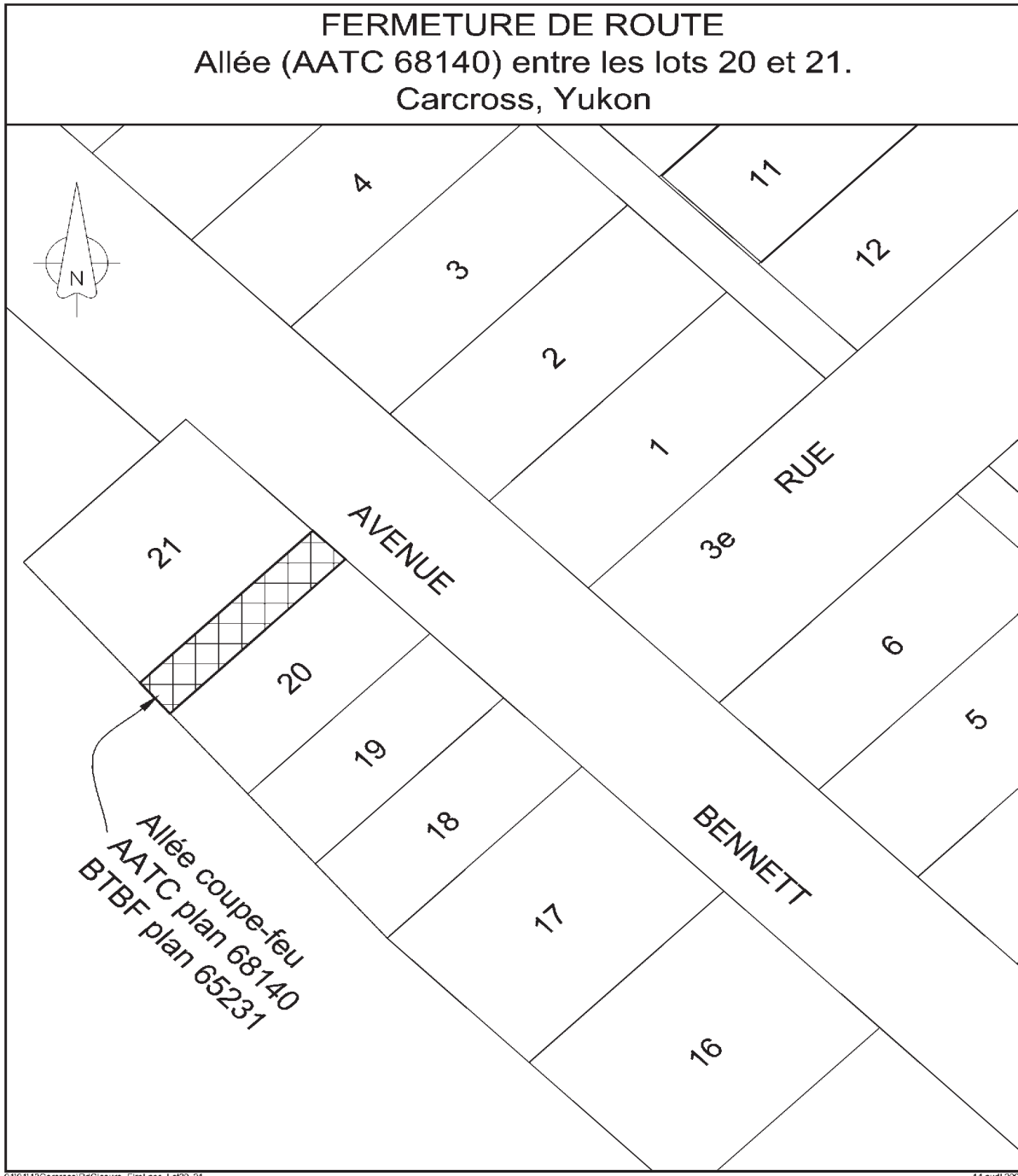
---

Commissaire du Yukon



0110113CarcrossVRdClosure\_FireLane\_Lot20\_21

14Apr08



0100113CarcrossRdClosure\_FireLane\_Lot20\_21

14 avril 2008