

HIGHWAYS ACT

Pursuant to section 13 of the *Highways Act*, the Commissioner in Executive Council orders as follows

1. The following roads in the Watson Lake as shown "cross-hatched" on the Schedule attached area are hereby closed

(a) the portion of the road north of and adjacent to lots 44, 45, 46, 47, 48, and 49, Block 27, CLSR Plan 53398, LTO Plan 28916;

(b) the road between Lots 44, 45, 46, 47, 48 and 49, Block 27, CLSR Plan 53398, LTO Plan 28916; and Lots 6, 7, 8, 9, Block 27, CLSR Plan 53398, LTO Plan 28916; and Lot 60, Block 27 CLSR Plan 72575, LTO Plan 90-019; and

(c) the road between Lots 44, Block 27, CLSR Plan 53398, LTO Plan 28916; Lot 60, Block 27, CLSR Plan 72575, LTO Plan 90-019; and Lot 59, Block 27, CLSR Plan 71441, LTO Plan 88-095

Dated at Whitehorse, Yukon, this 25 July 2008.

Commissioner of Yukon

LOI SUR LA VOIRIE

Le Commissaire en conseil exécutif, conformément à l'article 13 de la *Loi sur la voirie*, décrète ce qui suit :

1. Sont fermés, dans la région de Watson Lake, les chemins suivants paraissant avec des hachures à l'annexe :

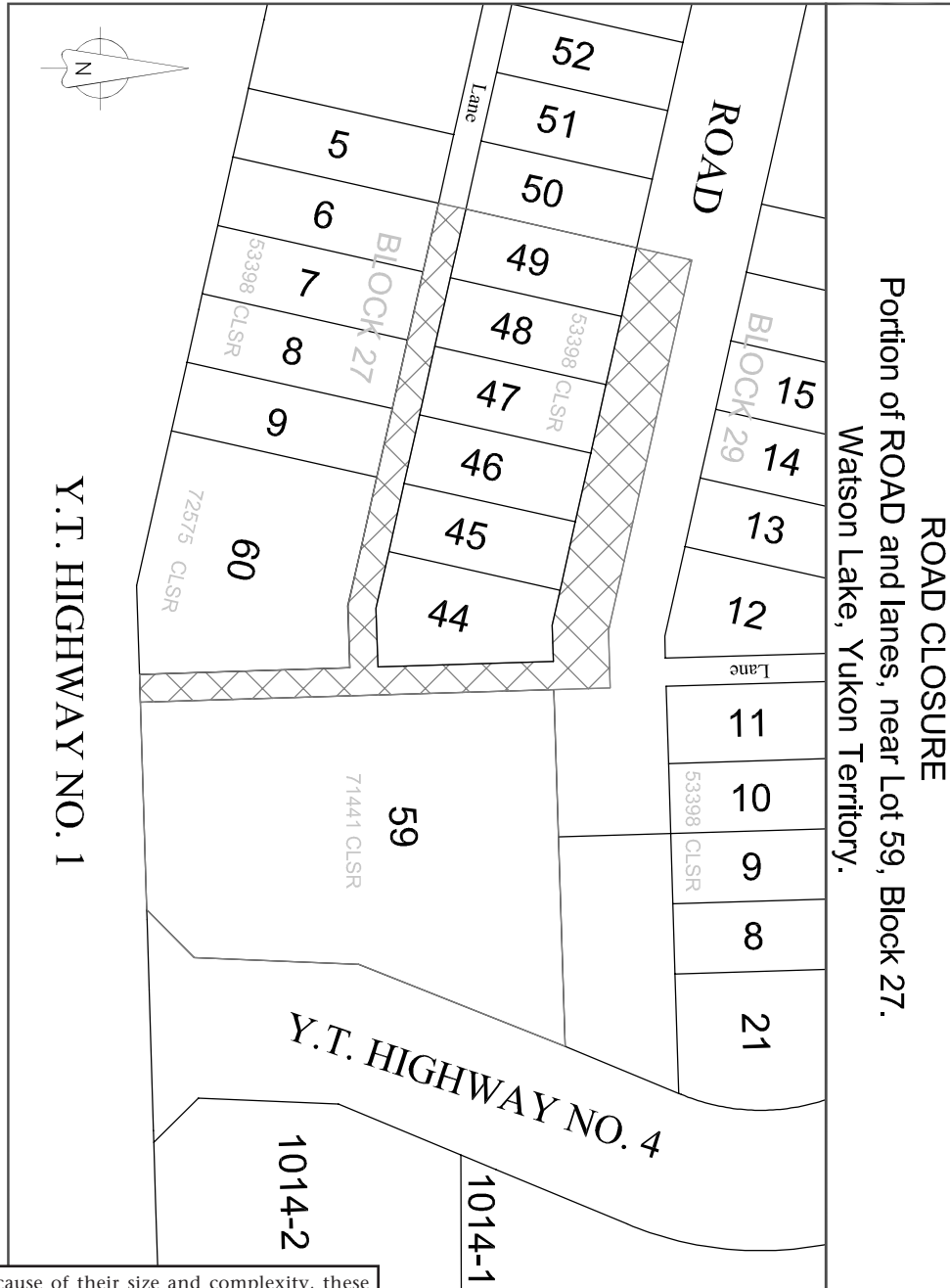
a) la partie du chemin qui est au nord et qui est adjacente aux lots 44, 45, 46, 47, 48, et 49, bloc 27, AATC plan 53398, BTBF plan 28916;

b) le chemin entre les lots 44, 45, 46, 47, 48 et 49, bloc 27, AATC plan 53398, BTBF plan 28916; et lots 6, 7, 8, 9, bloc 27, AATC plan 53398, BTBF plan 28916; et lot 60, bloc 27 AATC plan 72575, BTBF plan 90-019;

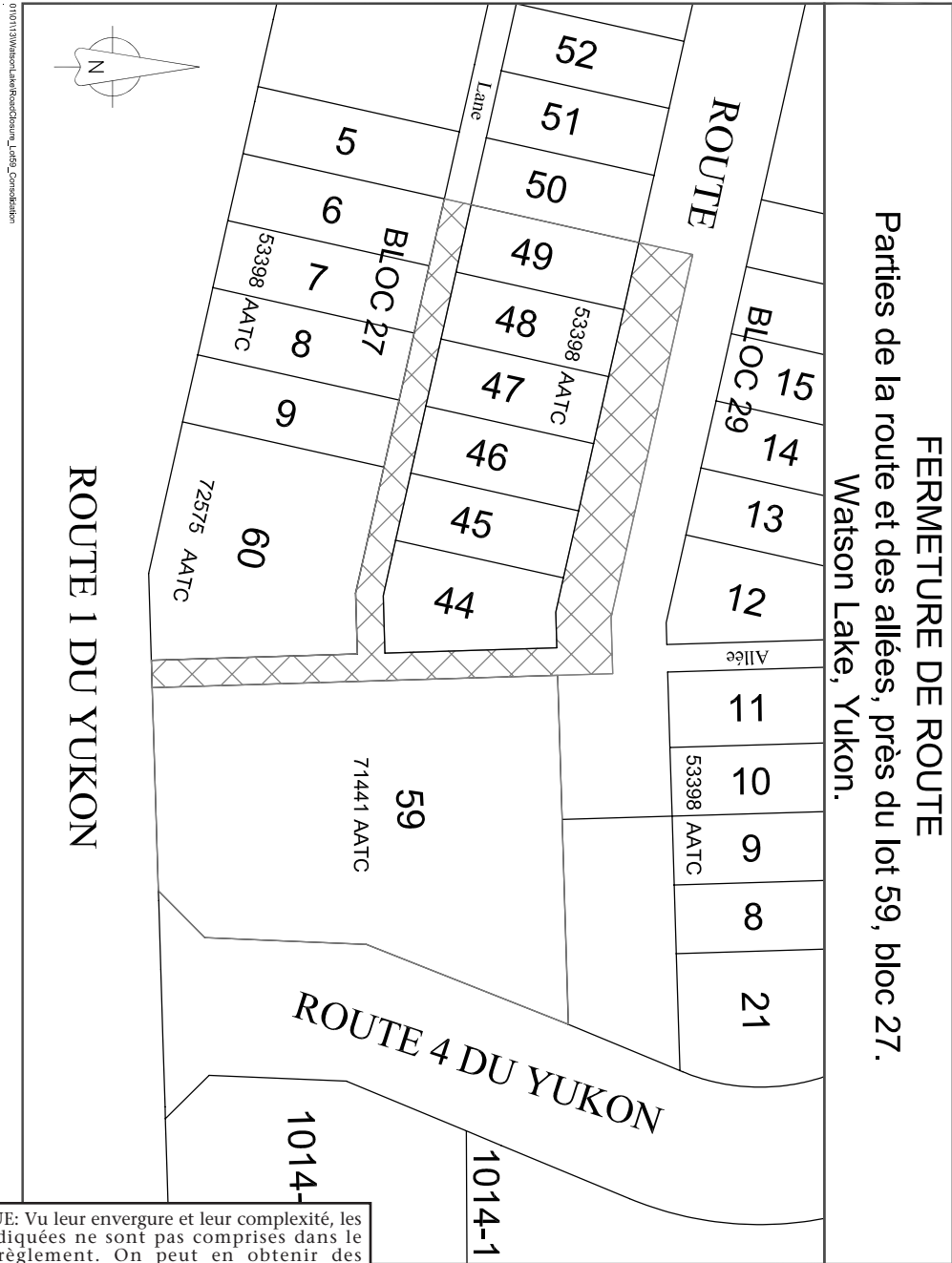
c) le chemin entre le lot 44, bloc 27, AATC plan 53398, BTBF plan 28916, le lot 60, bloc 27, AATC plan 72575, BTBF plan 90-019 et le lot 59, bloc 27, AATC plan 71441, BTBF plan 88-095.

Fait à Whitehorse, au Yukon, le 25 juillet 2008.

Commissaire du Yukon



NOTE: Because of their size and complexity, these maps are not included with this order. The maps may be seen or a copy obtained from the Department of Community Services.



FERMETURE DE ROUTE
Parties de la route et des allées, près du lot 59, bloc 27.
Watson Lake, Yukon.

REMARQUE: Vu leur envergure et leur complexité, les cartes indiquées ne sont pas comprises dans le présent règlement. On peut en obtenir des exemplaires en s'adressant au ministère des Services aux collectivités.